

住



ちちぶ空き家バンク

ちちぶ空き家バンク事務局・  
(一社) 秩父地域おもてなし観光公社  
〒368-0046 秩父市宮側町1-7  
Tel: 0494-25-0088  
定休日: なし(年末年始を除く)  
営業時間: 9時~17時



<https://chichibuakiyabank.com/>

公益社団法人  
埼玉県宅地建物取引業協会  
秩父支部

〒368-0024 秩父市上宮地町10-8  
Tel: 0494-24-1774



<https://www.takuken.or.jp/chichibu/index.html>

働



ハローワーク秩父

秩父地域の求人情報や、仕事をお探しの方へのアドバイス。  
毎週、最新の求人情報(フルタイム・パートタイム)を掲載しています。

〒369-1871 秩父市下影森1002-1  
Tel: 0494-22-3215



<https://jsite.mhlw.go.jp/saitama-hellowork/list/chichibu.html>

秩父商工会議所

秩父市で事業を開業しようとする方に役立つ経営支援や  
金融支援を実施しています。相談は無料です。

〒368-0046 埼玉県秩父市宮側町1-7  
Tel: 0494-22-4411



<http://www.chichibu-cci.or.jp/>

秩父JOBニュース!

秩父地域雇用対策協議会が秩父地域の求人情報や  
就職面接会の情報を発信しているホームページです。



<https://chichibu-job-news.jp/>

秩父市移住相談センター

〒368-0041  
埼玉県秩父市番場町9番5号  
Tel/Fax: 0494-26-7946  
Email: [iju@city.chichibu.lg.jp](mailto:iju@city.chichibu.lg.jp)

秩父市移住公式サイト  
「暮らす、秩父」  
<https://www.chichibu-iju.com/>



公式Instagram  
@kurasu\_chichibu



暮らす、  
秩父



移住相談センター

秩父への移住を考える人へ 秩父移住の「気になる」を解決!



埼玉県のマスコットコロン。

本パンフレットは、埼玉県ふるさと創造資金の援助を受けて作成されたものです。

知れば知るほど住みたくなる

# 「実は○○」な秩父、大公開！

みなさんは、秩父に対してどんなイメージを持っているでしょうか？  
田舎？ 遠い？ それだけではないんです！ 秩父の知られざる魅力を紹介します！



## 秩父基本DATA

### アクセス：【電車】

- ・西武鉄道「池袋駅」  
→「西武秩父駅」特急利用で最短77分
- ・秩父鉄道「熊谷駅」  
→「秩父駅」急行利用で約50分

### 【車】

- ・関越自動車道「花園 I.C.」  
有料道路(皆野寄居有料道路)使用で約40分
- ・圏央道「狭山日高 I.C.」 約55分

人口：57,105人  
世帯数：26,032世帯  
面積：577.8km<sup>2</sup>

2025年2月1日現在

## 実は 地震被害が少ない！

秩父は周囲を堅固な地盤で囲まれており、外界からの地震動を伝えにくいとされています。東京湾北部を震源と想定した首都直下型地震が発生した場合でも、秩父の想定震度は4以下とされています\*。秩父市内における、震度5弱以上の地震は観測史上1回しかありません。

\*埼玉県地震被害想定調査(H26.3)より

## 実は 若者が活躍中！

秩父という場所に愛着を持ち、秩父に移住して起業している若者が増えています。商工会議所などでは「ちちぶ地域創業サポート窓口」が設けられ、相談することも可能です。

## 実は 移住支援が充実！

若者移住者就職支援奨励金や空き家リフォーム工事費、など、移住者への支援制度が充実しているので安心！

詳しくは12ページ(裏表紙)「秩父市移住公式サイト」へ！ →

## 実は お試し居住がタダでできる!?

秩父移住を考えたときにぜひ利用したいのが  
お試し居住。事前に申し込みれば、  
きれいな一戸建てで  
秩父暮らしを体験できます！



詳しくは6ページへ！ →

## 実は 四季の絶景がすごい

秩父の最大の魅力のひとつが、四季折々の絶景です。市街地を包み込む神秘的な雲海をはじめ、都会では見られない大自然の美しさを一年中堪能することができます。 →

## 実は ご当地キャラが激カワ♡

秩父市のイメージキャラクター「ポテくまくん」。秩父名物のB級グルメ、「みそポテト」が大好きなくまの妖精です。キュートな姿は、多くの人から愛されています。



身長はみそポテト10串分

## 実は バツグンに過ごしやすい気候！

- 晴天率トップクラス
- 山に囲まれていて風が強くない
- 積雪が少なめ

周囲を山に囲まれた秩父は、夏は暑く冬は寒い盆地の気候でありながら、上記のように過ごしやすい特徴も持っています。

## 実は 子育てしやすい

乳児おむつ購入費助成事業、通学定期券購入費助成事業、子育て支援学校給食費補助金などなど、赤ちゃんから大学生まで幅広く受けられる、さまざまな支援制度が揃っています。

## 実は 安心・安全に暮らせる

世界保健機関(WHO)が推奨する国際認証制度である、セーフコミュニティ認証取得！ 地域住民も参加して「世界基準の安心・安全なまちづくり」に取り組んでいます。



神秘的な雲海も拝めます！

## 実は 埼玉県内で広さNo.1!

秩父市の面積は、なんと埼玉県全体の約15%を占めています。都心からのアクセス抜群の「市街地エリア」、農作物栽培が盛んな「吉田エリア」、奥秩父とも呼ばれる「大滝エリア」、観光地としても有名な「荒川エリア」の4エリアに大別されます。

## 実は 池袋へ77分、1,700円で行けちゃう!

西武鉄道の特急電車を利用すれば、  
都心へのアクセスもばっちりです。  
Free Wi-Fiもつながります。

特急ラビューのオシャレな車内！



おしえて、先輩!

# ファンクラブ会員が先輩移住者に聞いてみた!

移住してみてもうどうだった?

秩父はどんなところ?

秩父移住を果たした人たちに、秩父移住を検討中の秩父ファンクラブ（詳細は P.11 にて）会員が気になることをぶつけてみました!

## Case Study #1

地域おこし協力隊を経て秩父で起業し、秩父銘仙の機屋とレンタルショップを営む30代の関川さん。自分の好きなことを仕事にする夢を秩父移住で叶えました。



先輩移住者  
関川亜佐子さん



ファンクラブ会員  
しもおかめぐみさん

秩父銘仙のこと、初めて知りました👀

華やかな色と柄が特徴で、ここ10年くらいで再び注目されるようになったんですよ👍



わあ、キレイですね💖 私も同じ30代なのですが、今後どう生きるべきか考えるようになって。会社員を辞めて移住することに不安はありませんでしたか?

悩んだ時期もあったけど、それを経てこの生き方を選んだので👉今は、秩父に来てよかったと思っていますね。

どんなところが、移住してよかったなって思いますか?

人間らしい生活が送れるところ👍 都内で会社勤めだと通勤で満員電車に乗るのが体力的にツラかったし、毎日仕事でクタクタでごはんを作る気力もなくて…。

わかります👍

秩父に来て電車に乗らなくてもよくなったし、朝ごはんをちゃんと食べる余裕もできました!

素晴らしい👍 秩父で住む家ってどう決めました?

最初は地域おこし協力隊の制度で来たので、秩父市が用意してくれたアパートに住んでいました。こっちだと家賃4万円台で3LDK駐車場付きの物件にも住めちゃいますよ🏠

わ〜、すごい!

今は古民家をリノベーションして住居兼工房として住んでいます👍



それもいいですね! いろいろ教えていただいて、移住への夢が膨らみました👍

## Case Study #2

東京出身、60代の吉木さんは高齢者向け住宅を立ち上げる仕事のために秩父へ。そのまま移住し、入居相談員として活躍しています。



先輩移住者  
吉木美也子さん



ファンクラブ会員  
すがやまゆみさん

東京からの移住を考えているのですが、わからないことだらけで👉まずは秩父に移住されてよかったことを教えてください!

ゆっくりとした時間が流れていること👉ごみごみしていないですし、のんびり暮らすことができますよ。

それは素敵ですね💖 不便なことはないですか?

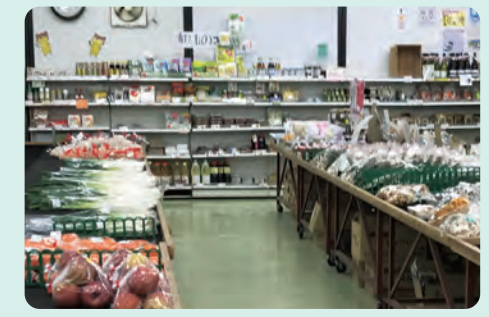
う〜ん、やっぱり車がないとつまらないかもしれませんね。楽しめる範囲が狭くなってしまいます👉でも私がいま住んでいるところは、20分歩けば必要なお店に行けますよ。田舎といっても住みやすい場所です👍

それを聞いて安心しました👍 移住前に準備すべきことはありますか?

体験住宅 (P.6) が4回まで利用できるのですが、まずはお試し移住🏠 その次にアパートを借りて、週末だけ通う二拠点居住をしてみるのがいいと思います。それで本当に気に入ったら移住を考えて👍

お試し移住ができるのはいいですね 休日は何をされているんですか?

農協に行くのが楽しみなんです 安くておいしい旬の野菜がたくさん!



わあ、おいしそう💖

秩父は名物グルメも多いし、おいしいお店もいっぱいあるんですよ。 秩父に来て太ってしまいました👍

おいしいものに囲まれているところに住みたいと思っていたので、いいですね👍

ほかにも春は芝桜、夏はホテルが見られたり、見どころもいっぱいあります! ぜひ秩父に来てください👍



お試し居住住宅で実際に生活してみた

## 移住体験するならココに行け!

秩父杉の家「絆」



ライター 土田

上京して十数年。田舎暮らしが恋しくも、都会の便利さは捨てられない! "ほどよい田舎"と噂の秩父に興味津々です。

### 在宅ワークも快適! 自然に囲まれた閑静な一軒家

いくら秩父が住みやすい街といっても、いきなり引っ越すのはハードルが高いですよね? そこで秩父への移住を考えている人を対象にした「秩父市お試し居住」という便利な制度が用意されているんです。無料で3~7日間、秩父市内の家に住むことができるというこの制度を利用して、観光だけでは見えてこない秩父のリアルな表情を探ってきました!

お試し居住住宅の秩父杉の家「絆」は、秩父産の杉を使用した2階建ての木造住宅 1 2。西武秩父駅から徒歩12分、公園が近い閑静な場所に位置しています。中に入ると杉のいい香りがふんわり。間近に山が見えることもあり、まるで森林浴をしているような爽やかな気分! 間取りは3LDKで広々。普段通りの生活を送るために仕事をするスペースは必須だったのですが、大きな窓際にカフェのようなカウンターデスク 3 があり、在宅ワークも快適でした(Wi-Fi完備でネット環境もばっちり!)。集中力が途切れたら、窓の外に広がる青空を眺めてリフレッシュ。静かな環境でいつもより仕事が捗ります。ほかに2階には黒板を備えた子ども部屋もあり、ファミリーも過ごしやすそうです。



### おいしいものがいっぱい! 大充実の秩父グルメも魅力

生活するにあたって、食料品や日用品は調達しやすいかというのは気になるポイント。お試し居住住宅のある秩父市中心部はさまざまなお店があり、車ですぐにスーパーやドラッグストアに行くことができるためその点は安心です。自由に使える自転車もあるので、サイクリングも兼ねて買い出しに行くのもいいかもしれません。さっそく食料品とともに秩父の隠れた名産品、ワインを購入。なんと秩父ではワイン、ビール、日本酒、焼酎、ウイスキーといったあらゆるお酒が作られているそうで、のんべえには最高の環境...! グルメも充実していて、滞在した4日間でホルモン焼き 4、豚みそ丼 5、蕎麦 6、みそポテト 7 など名物を満喫。古民家や歴史ある建物を利用した素敵なカフェやバーも多く、「もし住んだら休日にカフェ巡りもしたいな〜」と夢がふくらみます。

### 利便性と豊かな自然環境の“いいとこ取り” 4日間の滞在で暮らしやすさを実感

移住体験をして感じたのは、秩父は利便性と自然環境のバランスがいいということ。駅周辺は商店街もあり賑やかな一方、少し離れただけで緑がいっぱい。夜は星もキレイに見え、自然の美しさに癒されました。都心へもアクセスがいいので気軽に往来できます。秩父への移住、アリかも...? 偶然にも滞在2・3日目は、ユネスコ無形文化遺産登録の「秩父夜祭」が本来なら華やかに開催されていた日(2020年は新型コロナウイルスの影響で大幅縮小開催)。大迫力の花火 8 を見ながら、自然も文化も豊かな秩父のことをもっと知りたいと思ったのでした。



### お試し居住住宅の詳細をチェック

名称	秩父杉の家「絆」	
所在地	秩父市野坂町 2-12-30	
利用対象者	以下のいずれにも該当する方およびその家族(ご本人と同時に利用する場合に限ります) ・秩父地域 1 市 4 町(秩父市、横瀬町、皆野町、長瀬町、小鹿野町) 以外に住所を有し、秩父への移住を検討している方。	
利用条件	利用料	無料(飲食費は利用者負担)
	利用期間	1回あたり3~7日(秩父夜祭の期間や年末年始は利用停止)
	利用人数	1回あたり2~4人(小学生以下のお子様は2人で1人とみなします)
備品等	電子レンジ/調理器具/炊飯器/食器類/冷蔵庫/寝具/掃除機/ドライヤー/自転車/無料Wi-Fi等 ※洗濯機は設置されていません。	

SPRING

### 羊山公園の芝桜のカーペット

4月中旬～5月上旬、羊山公園内「芝桜の丘」の約1万7,600㎡もの敷地が、まるでお花のカーペットが敷かれたように色とりどりの芝桜で埋めつくされます。



## 秩父の四季と暮らす

秩父には、都会では決して見られない  
壮大な季節ごとの風景があります。  
秩父に移住すれば、絶景が身近にある  
贅沢な暮らしを満喫できます。

### 不動滝でパワーをチャージ

いくつもの滝がある奥秩父の大滝地区。  
なかでも最大の規模を誇る「不動滝」は、  
落差が約50mもあり迫力満点！  
江戸時代末期には修行場にも使われたそう。



WINTER

### 冬の一大イベント秩父夜祭

ユネスコ無形文化遺産の「秩父夜祭」。  
秩父地方の総鎮守である秩父神社の大祭で、  
毎年12月2日、3日に開催。  
煌びやかな山車、冬空に咲く花火は必見！



### 鮮やかな紅葉の中を歩く

秩父の紅葉は10月下旬～11月中旬が見どころ。  
奥秩父の大滝地区や浦山渓谷など、  
各地で真っ赤に染まった  
美しい山々を見ることができます。



SUMMER

AUTUMN

# WE ARE THE *Fighting* CHICHIBIAN

わたしたち  
秩父で頑張ってます!

秩父で生まれ育った人、  
Uターンで戻って来た人、  
ほかの地域から移住した人。  
それぞれ境遇は違えど  
秩父を愛する気持ちは同じ。  
10~30代の3組の皆さんに  
お話を聞きました。

## File 01 小川雄大さん・智容さん | カフェ「喫茶カルネ」オーナー



いろんな人がゆっくりと過ごせる空間をつくりたい

静岡県静岡市出身の雄大さんと秩父出身の智容さんご夫妻。おふたりが2015年にオープンした「喫茶カルネ」は、秩父の人たちの憩いの場となっています。「秩父は小さい頃に住んでいた田舎に似ていて、初めて来たときからしっくりきました。ただ飲食をするためのカフェではなく、人々が

交流できる“場”にしたいと思い、ゆっくり過ごせる空間づくりを心掛けています。(雄大さん)  
「小さい子どもからお年寄りの方まで、いろんなお客さんがいらっしやいます。秩父は人と人の距離が近く、すぐに繋がれるのが魅力のひとつ。お店を通じて仲良くなる方もいてうれしいです。(智容さん)

My Favorite CHICHIBU

「羊山公園」がお気に入り。丘の上から秩父の街が一望できて、とてもきれいです。朝に散歩をすると、空気も爽やかでリフレッシュできます。



## File 02 吉本隆久さん | 「吉本林業」代表



日ごとに変化する美しい山の景色を楽しんでいます

限界集落といわれる奥秩父・栃本地区に20代で移住した吉本さん。秩父の豊富な森林資源を活かした地域活性に取り組んでいます。「もともと山登りが好きで、将来は山暮らしがしたいと考えていました。そこで大学卒業後に地域おこし協力隊に参加し秩父へ。栃本に移住し、現在は起業して、伐採

体験などを通して国産木材への関心を高める事業を行っています。山奥での生活も慣れて、特に大変さは感じません。栃本は四季がはっきりとしていて、日ごとに山の姿が変わるんです。例えば春なら、萌黄色から新緑にだんだん変化して…。そんな美しい景色を、毎日楽しんでいます」

My Favorite CHICHIBU

僕がかかわる秩父樹液生産協同組合が製造する「森のサイダー」。生業でもある秩父のキハダの樹皮から作られていて、独特の苦みが爽やかです。



## File 03 笠原瑠稀さん・石渡厚佑さん | 秩父農工科学高等学校「秩父元気プロモーション」メンバー



「おいしかったよ」という言葉が、僕らの励みです

秩父農工科学高校の生徒による模擬会社「秩父元気プロモーション」。授業で学び育てた農作物を商品化しチャレンジショップなどで販売。一連の活動を通じて秩父の魅力を発掘・発信しています。「農業をする祖父の姿を見て育ち、農作業を楽にしてあげられたらと思い農業科に入学しました。週3

回、チャレンジショップの店頭に立ち、学校でとれた野菜や草花などを販売しています」(石渡さん)、「果樹専攻でメロンやシャインマスカットをつくっています。農作物を育てるのは大変ですが、買ってくれた方の『おいしかったよ』という言葉が聞くと頑張ろうという気持ちになります」(笠原さん)

My Favorite CHICHIBU

秩父神社をはじめ、神社がたくさん。運氣を上げるために行くこともあります。お祭りも多く、人と人との繋がりが深いところも好きです。



## 秩父ファンクラブ、 会員募集中。



入会はこちら!

### 秩父ファンクラブとは?

秩父のことが好きな方、秩父の人と交流したいと思っている方、秩父への移住や、都心と秩父に家を持つ、多拠点居住を考えている

方など……。仲間と一緒に楽しみながら、新しい秩父コミュニティ作り、情報発信に参加できるプロジェクトです。主にメッセージプラットフォーム『Slack』を利用してコミュニケーションをはかっていきます。

### Q これまでにどんなプロジェクトがあったの?

A ●「暮らす」と「働く」をサポートする『プチ移住体験』インターン

●『秩父の水は本当に美味しいのか?』など、ソトモノ目線中心に考えられた会員発案のイベントの実施  
●「お酒部」「カメラ部」「アニメ部」などの部活動を通して、ファンクラブ内の横のつながりを深めていく施策

### Q ファンクラブへの参加条件は?

A 秩父のことが好きな方。積極的にメンバーとの交流やプロジェクトに参加し、コミュニティを盛り上げていただける方。コミュニケーションツールとしてSlackを使える方。定期的開催されるイベント(@秩父 or オンライン)に参加可能な方。秩父の「まちや地域の方々との縁・つながり」に価値を感じていただける方を募集中!

### Q どんな特典があるの?

A ①無料で3~7日間滞在可能な「お試し居住」の利用  
②短期間での就業体験  
③観光や移住に関連したイベントへの参加  
④自ら考えたイベントを実現  
⑤Slackの中で先輩移住者との交流もできます!

## 活動事例

### 「プチ移住体験」インターン

秩父に移住や多拠点居住を検討している方々を対象に、「秩父市に5~10日間ほど住みつつ働いてみよう」という取り組み。



働く場所としては、ワイナリーやキャンプ場などがあり、秩父市という土地ならではの体験ができること間違いなし。



### 好きを発揮できる「部活動」

会員の方々の「好きなこと」や「もっと知りたいこと」を持ち寄って、それぞれのテーマで秩父を楽しむ部活動。会員さん同士の自主的で活発なコミュニケーションが生まれています。

#### カメラ部

●「つながる秩父ポスター」のための撮影会  
●秩父市のフォトジェニックなスポットを共有



### 秩父移住者クラブ

移住者クラブは、すでに秩父に移住した人が参加できるコミュニティです。移住後の暮らしにおける細かな不安や、地域とのつながりをサポートし、全ての移住者のより良い秩父ライフをバックアップします。

